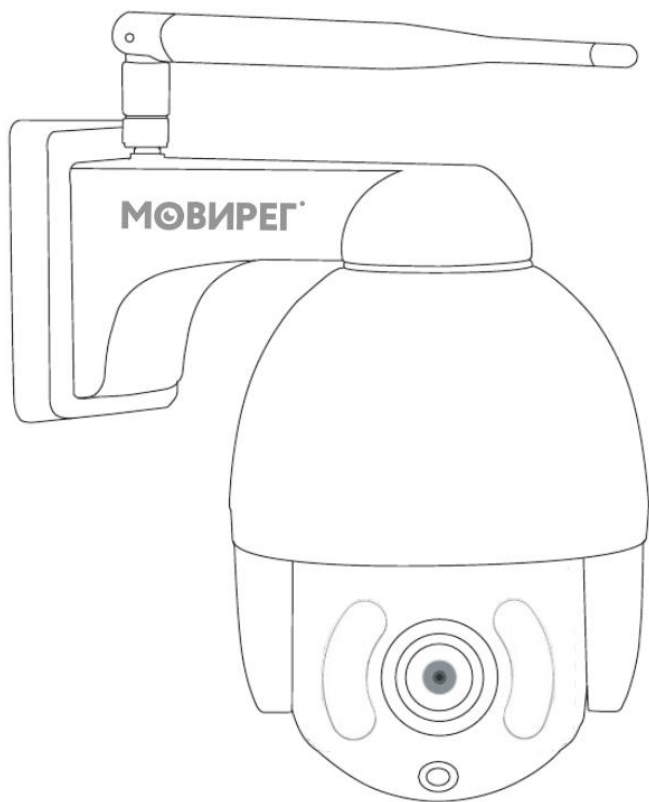


**Видеокамера МОВИРЕГ
BK498-1080P-IP-PTZ-IR-4G**



**Инструкция по быстрому вводу
в эксплуатацию**

Оглавление

1. Назначение
2. Интерфейсы кабеля
3. Установка карты памяти и SIM
4. Включение
5. Подключение к камере через Wi-Fi
6. Подключение через SIM карту
7. Смена APN
8. Отключение Wi-Fi
9. Дополнительно
10. Мобильное приложение
11. Контакты



Назначение

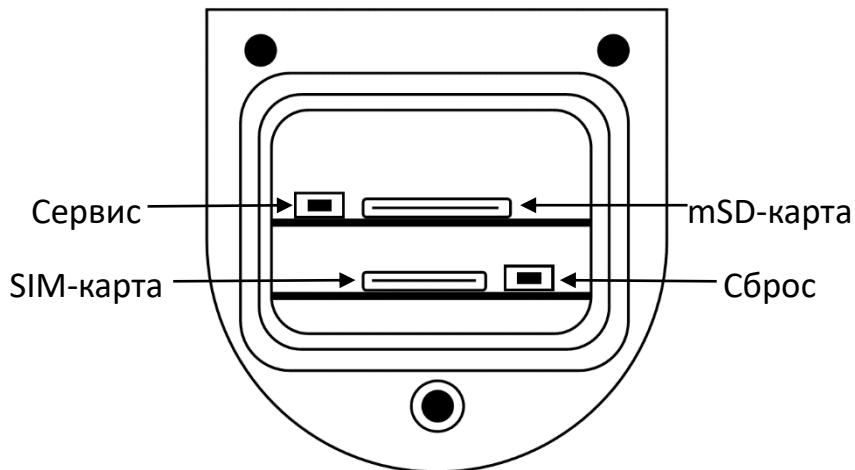
Купольная камера видеонаблюдения с ИК подсветкой Мовирег ВК498-1080P-IP-PTZ-IR-4G предназначена для обеспечения контроля за объектами транспортной инфраструктуры, где нет проводного интернет-подключения (например, остановки общественного транспорта, железнодорожные платформы и остановочные пункты).

Камера устанавливается на вертикальную поверхность. Крепление осуществляется тремя винтами или шурупами в соответствии с шаблоном см. далее

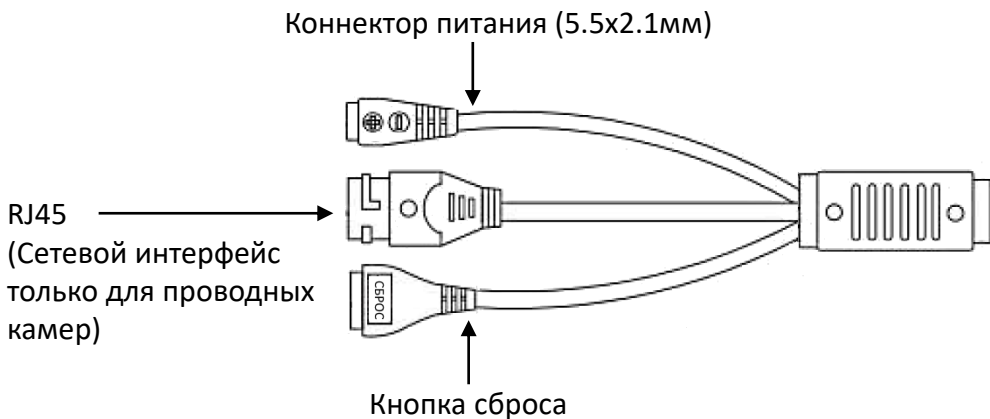


Установка карты памяти и SIM

Установка карты памяти и SIM производится через сервисную крышку на задней стенке камеры, для открытия используйте отвёртку PH2, если крышка скрыта, аккуратно поверните нижний блок до удобного положения.



Интерфейсы кабеля



Источник питания 220В (12В2А) крепится в непосредственной близости от камеры, для подключения используйте коннектор 5.5x2.1мм.

Включение

После установки карты памяти и SIM карты, можно подключить питание камеры. Камера произведёт юстировку механизмов и другие подготовительные процедуры, время запуска примерно составляет одну минуту. После завершения запуска камера доступна для подключения через беспроводную сеть Wi-Fi или 4G.

Подключение к камере

Для подключения к камере используйте смартфон или иное устройство с операционной системой IOS или Android. В качестве инструмента по настройке можно использовать приложение КАМХИПРО (CAMHIPRO), для этого скачайте его из Play Market или App Store ссылки на приложения см. далее.

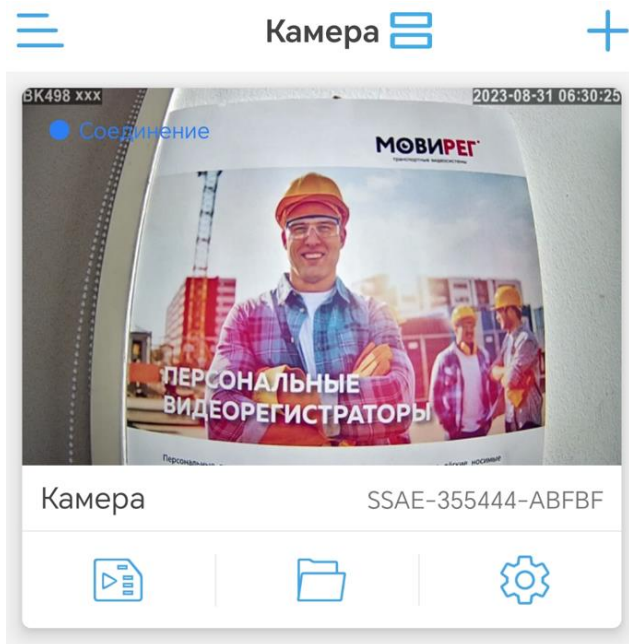
Приложение CAMHIPRO

В приложении вы можете добавить и управлять камерой как вблизи, через Wi-Fi, так и удалённо, через 4G.

Внимание! Установленная в камере SIM карта должна обеспечивать выход в сеть интернет. Если используются нестандартные настройки доступа в интернет смотри раздел НАСТРОЙКА APN.

Подключение к камере через Wi-Fi

1. В смартфоне в меню поиска Wi-Fi сетей выберите и подключитесь к сети с наименованием SSID: BK498_XXXX, пароль: aB1234567890
2. Откройте приложение CAMHIPRO
3. Нажмите «+»
4. Выберите «IP camera»
5. Новое устройство
6. В Списке устройств выберите UID.
7. Добавьте UID (XXXX-123456-YYYYY)



Внимание! При первом подключении приложение потребует изменить заводской пароль. Необходимо записать и хранить новый пароль в надёжном месте.

Подключение через SIM карту

1. NANO SIM карта (без запроса PIN кода), установленная в камеру (в нижний зелёный слот), должна иметь достаточный баланс для выхода в сеть интернет, если доступ в интернет запрещён – используйте подключение через Wi-Fi.

2. Запустите приложение CAMHIPRO

3. Нажмите «+»

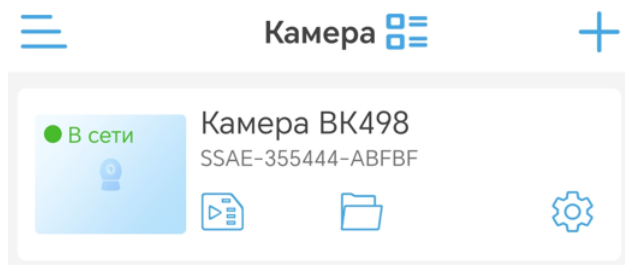
4. Выберите «камера 4G»

5. В поле UID впишите идентификатор с наклейки на корпусе камеры или воспользуйтесь сканированием UID через QR-код с помощью встроенной камеры смартфона.

6. Подтвердите добавление

7. Укажите название для новой камеры.

8. Результатом подключения является появление камеры в списке.



Дальнейшую настройку и эксплуатацию производить в соответствии с инструкцией на приложение CAMHIPRO.

Смена APN

В случае применения SIM карт с услугой «Корпоративная сеть» может появиться необходимость изменить точку доступа (APN) со стандартной на уникальную, выделенную пользователю оператором связи. Уточните у оператора правильность написания APN.

Для смены APN необходимо:

1. Подключиться к камере через Wi-Fi, см. выше.
2. В WEB браузере открыть страницу по адресу [HTTP://192.168.100.1](http://192.168.100.1)
3. Пароль: **admin**
4. В разделе Сетевые Настройки выбрать пункт Настройки сетевые.
5. Далее в подменю APN переведите режим подключения в состояние Вручную.
6. Добавьте новый профиль
7. Введите необходимые настройки в соответствии с полученными данными от оператора.
8. После сохранения настроек в окне Профиль выберите необходимый!



Режим подключения

Выбор сети

APN

VPN

APN

Текущий APN: 4G

Режим: Авто Вручную

Профиль: Default Добавить новый

PDP Тип: IPv4

Имя Профиля * : Default

APN * : Default

Авторизация: NONE

Имя пользователя:

Пароль:

Показать пароль

Отключение Wi-Fi

Меню Wi-Fi настройки позволяют отключить передатчик.

Внимание! Отключение Wi-Fi для доступа к камере не рекомендуется.

Альтернативный метод сохранить возможность локальной настройки через Wi-Fi – это создать уникальный SSID и отключить вещание, что позволит совершать беспроводное подключение к камере в непосредственной близости от неё.

< Wi-Fi Настройки

Настройте беспроводную точку доступа таким образом, чтобы ваш мобильный телефон или ноутбук могли получать доступ к сети через нее

Wi-Fi Вкл Выкл

Применить

SSID

Имя сети (SSID) * : BK498_55AC

SSID вещание

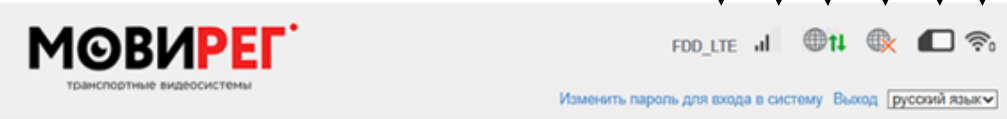
Режим шифрования: WPA2(AES)-PSK

Pass Phrase * :

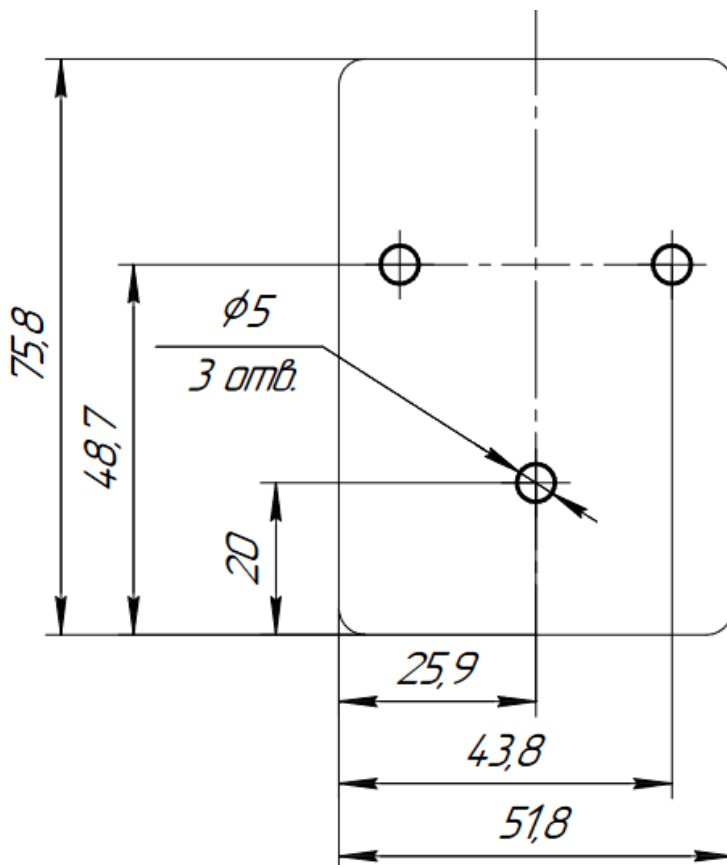
Показать пароль

Дополнительно

Статус бар роутера камеры позволяет быстро оценить состояние подключения камеры к сети сотового оператора.

- Wi-Fi сеть и количество пользователей подключённых к камере
 - Наличие сим карты
 - Статус подключения к сети интернет (проводной)
 - Статус подключения к сети интернет (беспроводной)
 - Уровень сигнала
 - Название оператора
- 
- The screenshot shows a status bar with the following elements from left to right: the MOBIREG logo with the tagline 'ТРАНСПОРТНЫЕ ВИДЕОСИСТЕМЫ', the text 'FDD_LTE', a cellular signal strength indicator, a globe icon with a green double arrow, a globe icon with a red 'X', a Wi-Fi icon, and a battery icon. Below these icons is a blue link 'Изменить пароль для входа в систему', a blue link 'Выход', and a language dropdown menu currently set to 'русский язык'.
- Смена пароля администратора
 - Выход из настроек
 - Смена языка

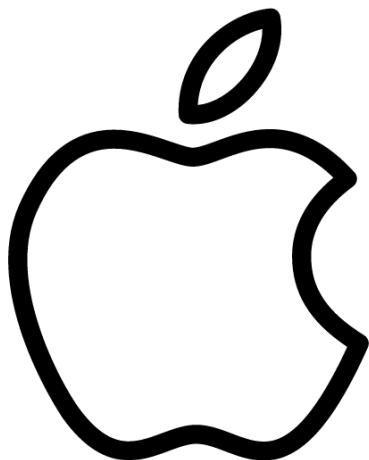
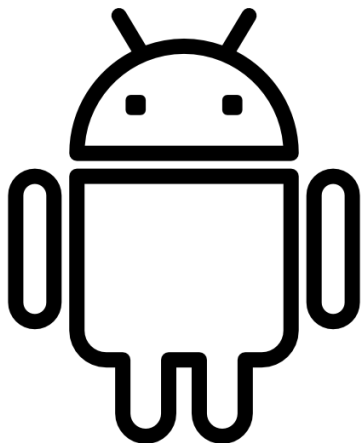
Шаблон крепёжной пластины



Справка по данным авторизации

Параметр	Значение	Метод сброса
Wi-Fi SSID (имя сети)	BK498_XXXX	Удержание кнопки сброса под крышкой рядом с сим картой (5сек).
Wi-Fi пароль	aB1234567890	
Роутер, пароль	admin	
Модуль камеры, логин	admin	Удержание кнопки сброса на кабеле (5сек).
Модуль камеры, пароль	admin	

Ссылка на скачивание приложения



Контакты

Контактный телефон: 8 800 550-75-06

e-mail: info@movireg.ru